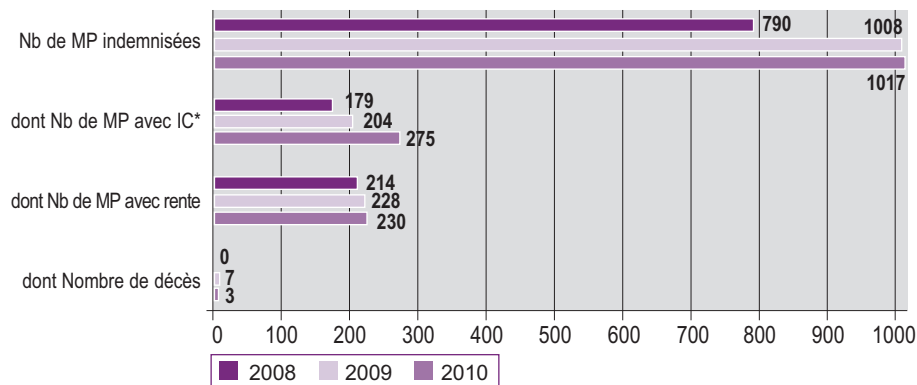


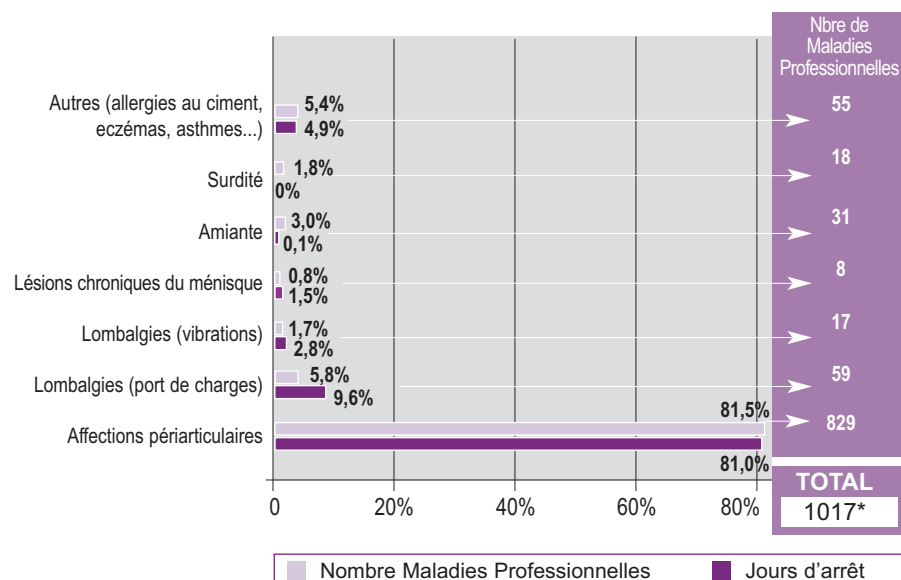
Evolution des maladies professionnelles



* Indemnités en capital

Après une forte augmentation en 2009, on note une certaine stabilité du nombre de maladies professionnelles indemnisées (+0,9%) pour 2010, par contre le nombre d'incapacité permanente augmente de 16%.

Répartition des Maladies Professionnelles et des jours d'arrêt



* soit 570 salariés en arrêt sur une année.

Les Troubles Musculo-Squelettiques représentent toujours 90% des maladies professionnelles. Sont principalement concernées les activités de l'agroalimentaire, de la réparation automobile et de la fabrication de produits en béton. Prévenir davantage et stabiliser les cas de ces maladies professionnelles sont un de nos challenges pour les quatre années à venir.

Coût moyen régional 2010 d'une Maladie Professionnelle

Maladies Professionnelles	Coût moyen régional MP
Amiante (Asbestoses, lésions pleurales...)	89 408 €
Amiante (Cancers)	243 285 €
Surdité	78 255 €
Affections périarticulaires	21 788 €
Lombalgies port de charges	51 667 €
Toutes MP confondues	34 798 €

Evolution des accidents de trajet

	2008	2009	2010	évolution 2010/2009
Nbre d'accidents avec arrêt	2582	2716	3 012	10,9%
Durée moyenne (jours) d'arrêt de travail	78	73	74*	1,4%
Nbre d'accidents graves (avec incapacité permanente)	297	332	254	-23,5%
Nbre d'accidents mortels	17	16	15	-6,3%
Coût moyen avec arrêt de travail	5 195 €	5 591 €	5 274 €	-5,7%
Coût moyen grave	37 346 €	41 859 €	58 063 €	38,7%

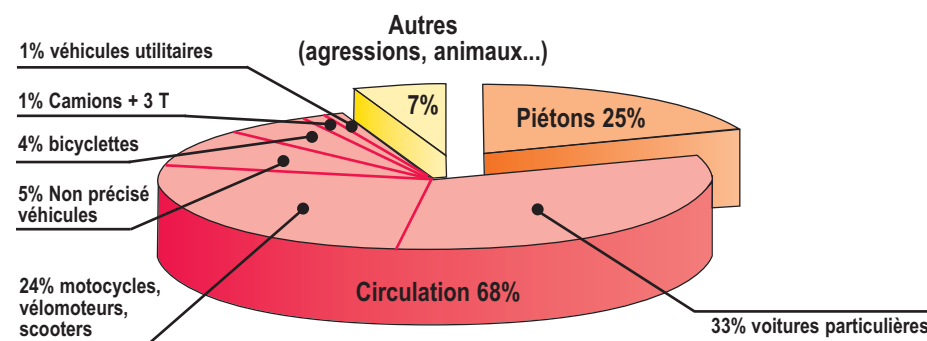
* soit 610 salariés en arrêt sur une année.

Le nombre d'accidents de trajet s'inscrit à la hausse sur les quatre dernières années. La hausse de ces accidents touche particulièrement les activités de services et du commerce de l'alimentation par contre le nombre de décès reste relativement stable.

Accidents de trajet mortels par département

	Aude	Gard	Hérault	Lozère	Pyrénées Orientales	Total
Accidents de trajet	335	718	1 322	69	568	3 012
Accidents de trajet mortels	1	5	8	0	1	15

Répartition des accidents de trajet avec arrêt suivant le mode de déplacement



Les chiffres publiés dans cette plaquette correspondent aux accidents et maladies ayant donné lieu à un premier versement d'indemnité pendant l'année 2010. Ils sont élaborés à partir des données transmises par les CPAM et les entreprises au 1^{er} juillet 2011.

Ils concernent les seuls salariés du régime général de Sécurité sociale.

En savoir plus

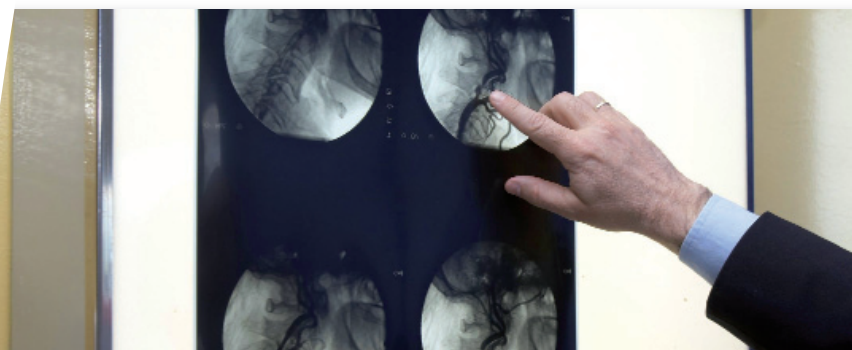
Statistiques régionales : www.carsat-lr.fr
Statistiques nationales : www.risquesprofessionnels.ameli.fr

Statistiques 2010

Caisse d'Assurance Retraite et de la Santé Au Travail du Languedoc-Roussillon
Département prévention/tarifification des risques professionnels



Accidents du travail



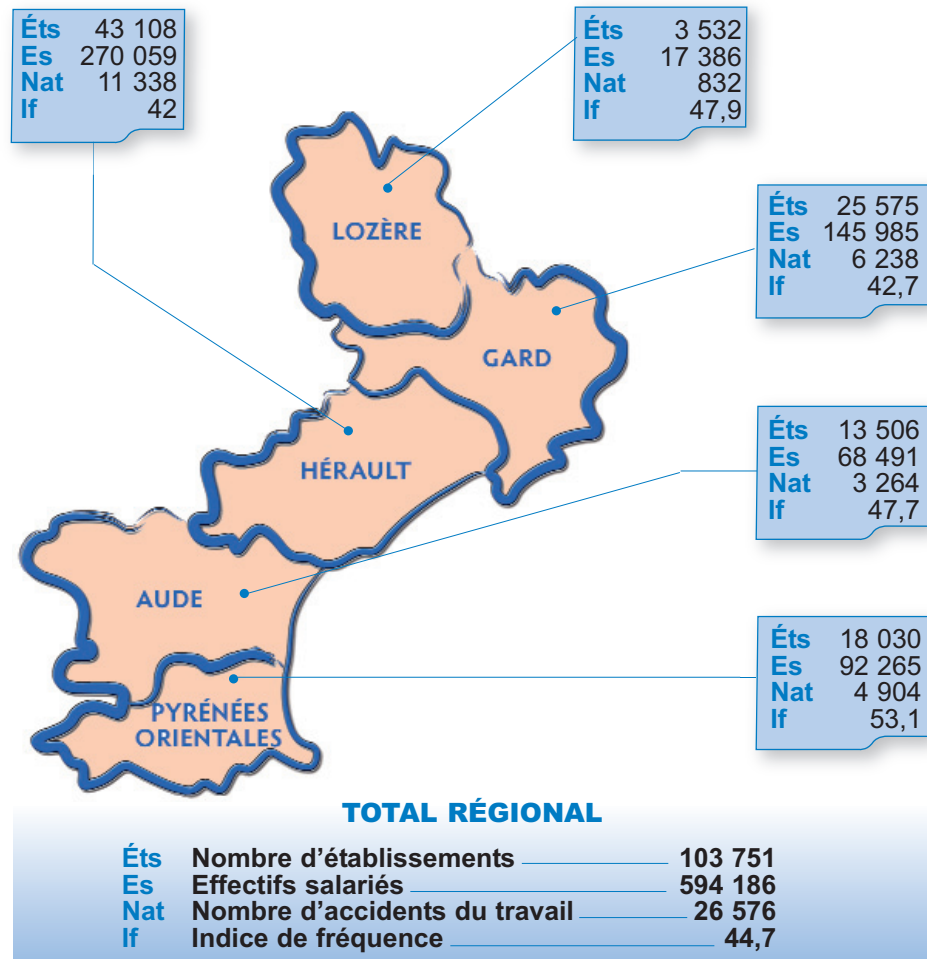
Maladies professionnelles



Accidents de trajet

Les accidents du travail

Caractéristiques de la région



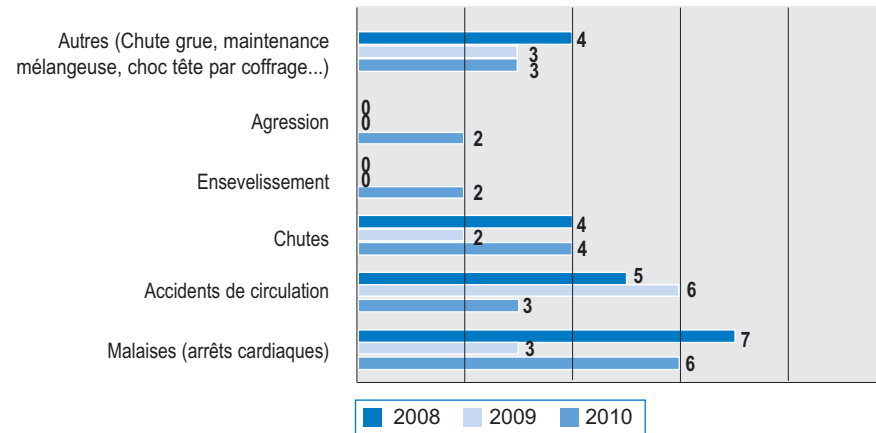
Evolution des accidents du travail

	2008	2009	2010	évolution 2010/2009
Effectif de salariés	596 219	590 277	594 186	0,7 %
Nombre d'établissements	106 033	104 143	103 751	- 0,4 %
Accidents du travail avec arrêt (AT)	26 334	26 275	26 576	1,1 %
Accidents graves (avec incapacité permanente)	1 650	1 745	1 523	- 12,7 %
Accidents du travail mortels	20	14	20	42,9 %
Dont accidents mortels de mission	5	6	3	- 50,0 %
Nbre de jours d'arrêt de travail (AT)	1 536 745	1 523 769	1 558 855*	2,3 %
Durée moyenne (jours) de l'arrêt de travail (AT)	58	58	59	1,7 %
Indices de fréquence	44,2	44,5	44,7	0,4 %

* soit 4 300 salariés en arrêt sur une année.

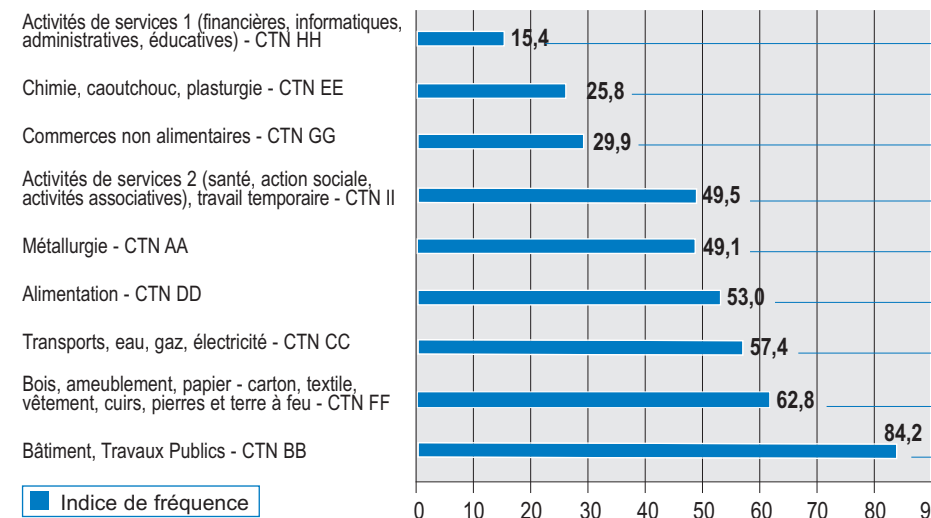
Si notre indice de fréquence (nombre d'accidents avec arrêt pour 1000 salariés) subit une légère augmentation (soit 0,4%/2009), nous observons, cette année, une forte baisse des accidents graves (-12,7%), baisse trois fois supérieure au niveau national (-4,3%).

Accidents mortels



Le nombre de décès sur le lieu de travail revient au niveau de 2008, les malaises et les chutes représentent 50% de ces accidents.

Indices de fréquence par branche professionnelle (y compris effectif bureau)

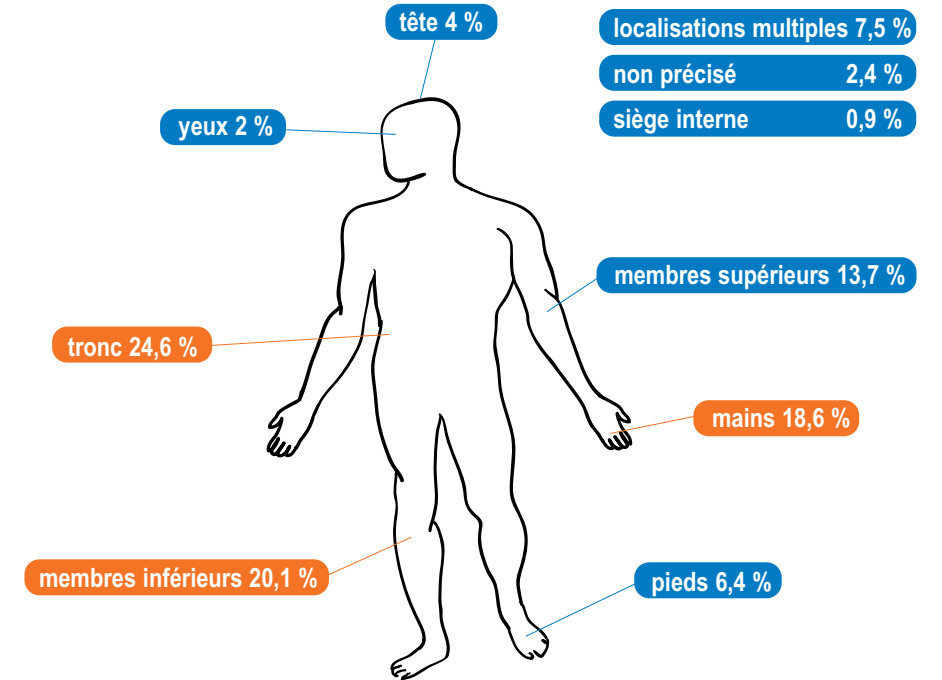


Si les activités de transport, du bois et du bâtiment restent des secteurs d'activité avec un indice de fréquence élevé, on note une diminution des secteurs du BTP de 2,1% et une augmentation de l'indice de fréquence dans les secteurs des activités de services 1 de 13,2%.

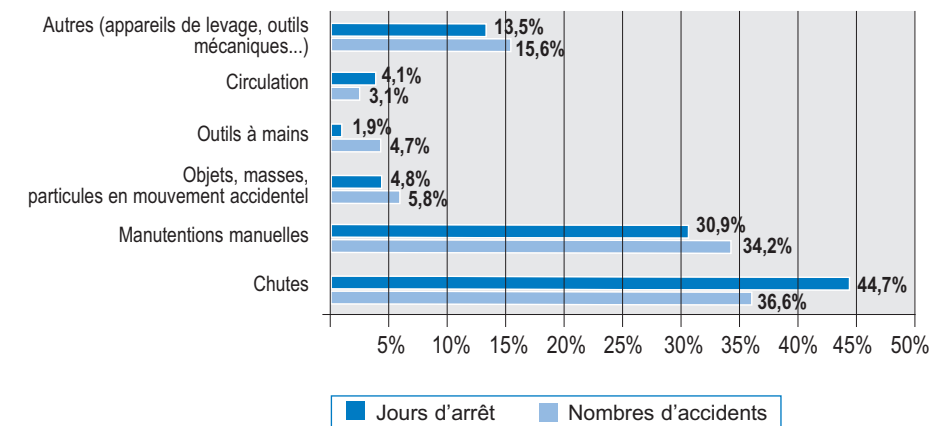
Indices de fréquence, effectifs, établissements par tranche d'effectifs

Tranche d'effectifs	Indice de fréquence	% Effectifs	% Etablissements
1 à 9 personnes	36,3	33,4	88,6
10 à 19 personnes	54,0	12,8	6,0
20 à 49 personnes	60,0	17,0	3,6
50 à 99 personnes	54,8	11,4	1,1
100 à 299 personnes	47,9	13,8	0,6
300 et + personnes	22,9	11,6	0,1

Répartition des accidents du travail par siège des lésions (% avec arrêt)



Répartition des accidents du travail et des jours d'arrêt par typologie



Depuis plusieurs années, les chutes et les manutentions manuelles restent les principales causes d'accidents du travail.

Coûts moyens des accidents du travail

	2009	2010	évolution 2010/2009
Coût moyen d'un accident du travail avec arrêt	3 395 €	3 396 €	0 %
Coût moyen d'un accident du travail grave	24 230 €	26 867 €	10,9%